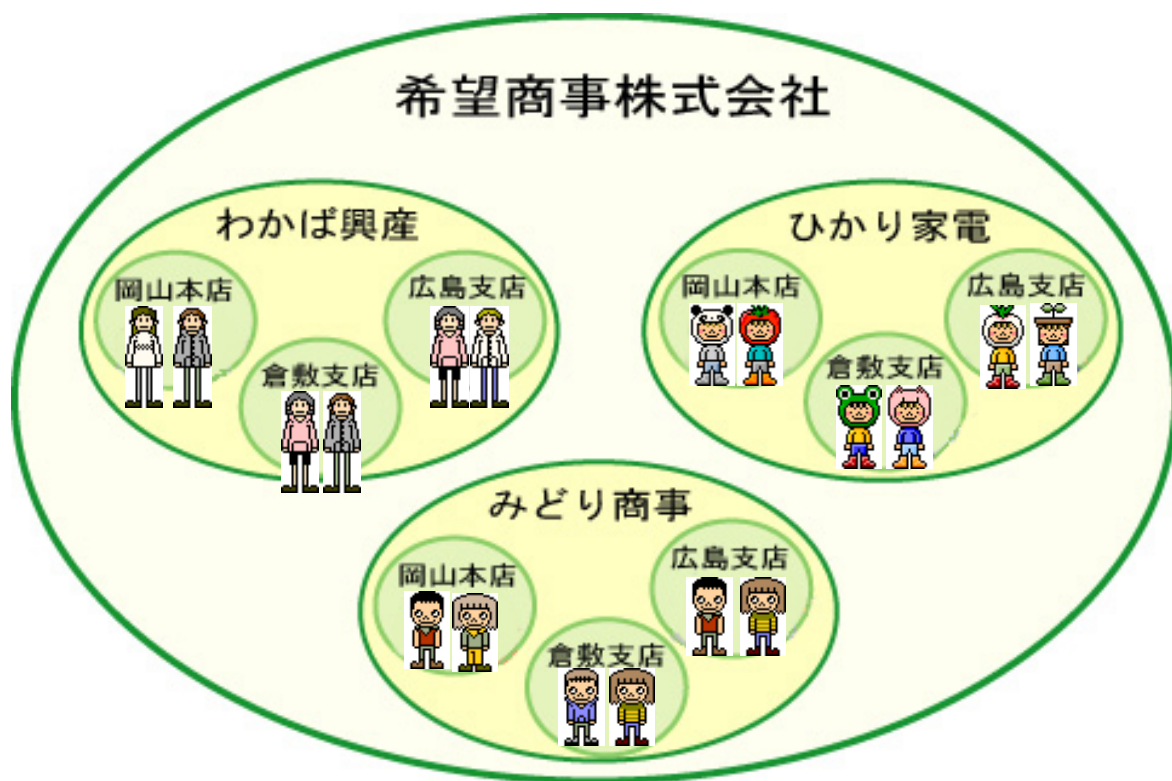


利益管理ソフトのご案内

概要 : 売上と経費の入力で

会社別・店舗別・社員別に

利益管理をします。



特徴

グループ会社の利益管理ができます。

上図の様なグループ会社の会社別、店舗別、社員別に個々の利益を計算できます。

利益計算の対象期間を自由に設定できます。

年間・月間・日別で計算対象期間を任意に設定できます。

グラフと数値表を使って見やすくしています。

計算結果の画面表示と印刷は、グラフと数値表を使って、見易くしています。

動作環境

OS : Windows98、2000、XP
CPU : 350MHz 以上
HD 空容量 : 10MB 以上(データ領域別途必要)
メモリー : 64MB 以上

価格 : オープン価格

利益計算の流れ

マスタ登録

(会社名・店舗名・担当者名・取引内容等を登録します)

売上データ入力

(会社や店舗、社員毎に1日の売上合計金額を入力する事も、個別の取引毎に売上金額を入力する事も出来ます。商品や取引内容のマスタファイルを作成して入力の省力化を実現しています)

経費データの入力

(毎月の試算表を元に経費を入力します。人件費は社員毎に給与台帳から入力します。尚、経費項目は任意に設定できます)

経費データの配賦

(経費の科目ごとに会社別、店舗別に経費を配賦します)

利益額の表示と印刷

(利益計算対象期間を指定して、会社別・店舗別・担当者別に利益を計算して画面表示と印刷をします)

システム運用の概要

利益管理システム Ver1.0

本日の日付: 2004年04月15日(木)

売上処理 | 経費データ処理 | 人件費データ処理 | 利益管理

売上データ入力 | 経費データ入力 | 人件費データ入力 | 売上集計表

売上データ修正 | 経費配賦入力 | 人件費データ修正 | グラフ分析

売上No指定: 00017 | 2003年01月 | 2003年12月 | データバックアップ

会社マスタ | 店舗マスタ | 経費マスタ | 担当者マスタ | 初期設定

会社・店舗・社員・経費や取引内容などのマスタ登録をする

会社データ

会社データ

会社名: わかば興産

追加 | 修正 | 削除 | キャンセル

取引内容マスタ

商品コード	商品名	単位	売価
ELF-CLN-0001	陸軍標準帽「てきびき」	個	16,800
ELF-CLN-0001	300万画素デジタルカメラ	台	80,000
ELF-CTV-0001	Hi-Visionデジタルテレビ	台	880,000
ELF-CTV-0001	DVDカラオケ100曲セット	セット	37,000
ELF-CTV-0001	1.4型カラーテレビ「イースター」	台	11,000
ELF-OTR-0001	ジュニアキター「フォース」	個	5,000

マスタ登録後売上データを入力する

経費科目マスタ

経費マスタ

経費項目: 広告宣伝費

経費名: 広告宣伝費

追加 | 修正 | 削除 | キャンセル

売上データ入力修正

売上げ・仕入れデータ修正

日付: 2003/12/16 | 会社名: ひかり家電 | 店舗名: ひかり広島支店 | 担当者: 石田 竜太

取引内容	数量	単位	単価	金額	仕入額	税区分
家電販売	1		12,006,431	12,006,431	10,097,664	課税
	0		0	0	0	課税

消費税率: 8

新規入力 | 取引マスタ | 削除 | 仕入承認 | 閉じる

人件費などの経費を入力する

給与データ入力

2001年4月分 賃金台帳入力

担当ID	社員名	員金額
28	香木 智弘	187,660
29	井上 達也	192,132
30	鈴木 良紀	205,122
31	松本 一夫	199,859
32	坂田 栄子	177,821
33	黒木 泰男	202,109
34	秋田 次郎	207,062
35	中川 翠苗	189,892
36	森岡 幸男	253,459
37	三木 次郎	182,580

経費を会社別、店舗別に配賦する

会社別経費配賦表

2001年4月分 会社別経費配賦表

経費項目	金額	わかば興産	みどり商事	ひかり家電	合計
広告宣伝費	798,536	369,807	213,403	226,326	798,536
販売促進費	12,910	4,800	3,200	4,910	12,910
役員報酬	500,000	200,000	150,000	150,000	500,000
給与手当	3,076,222	784,773	1,030,343	1,261,106	3,076,222
賞与	0	0	0	0	0
合計	7,672,242	2,536,320	2,396,146	2,741,776	7,672,242

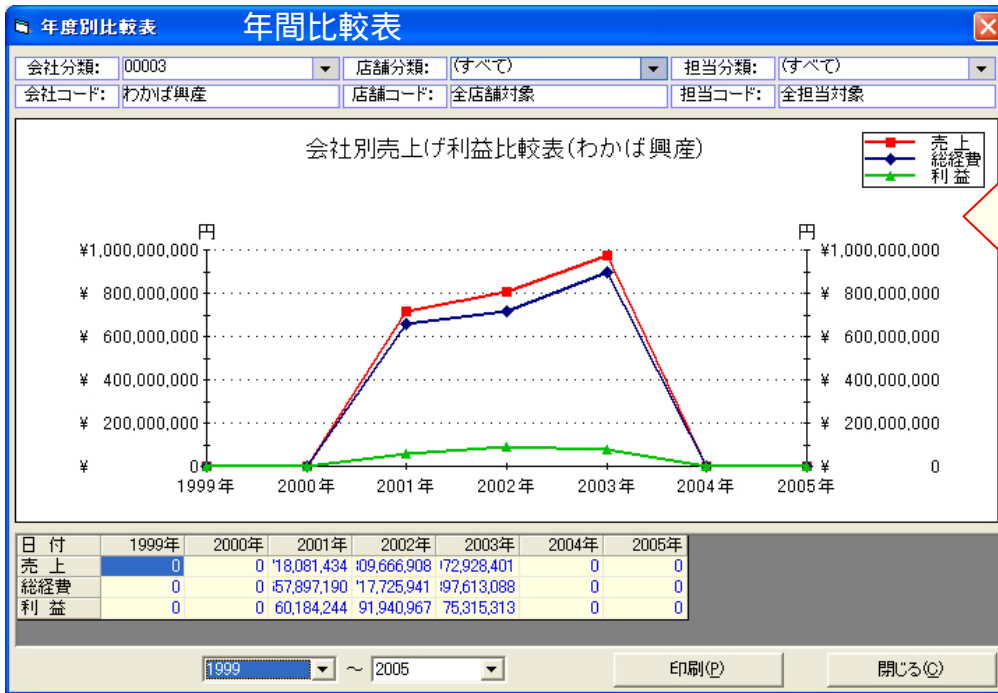
年度別比較表

経費入力

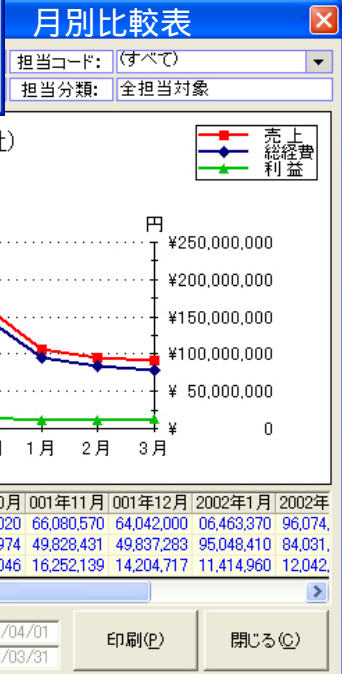
2001年4月分 経費入力

試算表科目	合計
広告宣伝費	798,536
販売促進費	12,910
役員報酬	500,000
給与手当	3,076,222
賞与	0
法定福利費	398,054
福利厚生費	226,070
地代家賃	200,000
雑費	20,400
事務用品費	24,212
合計	7,672,242

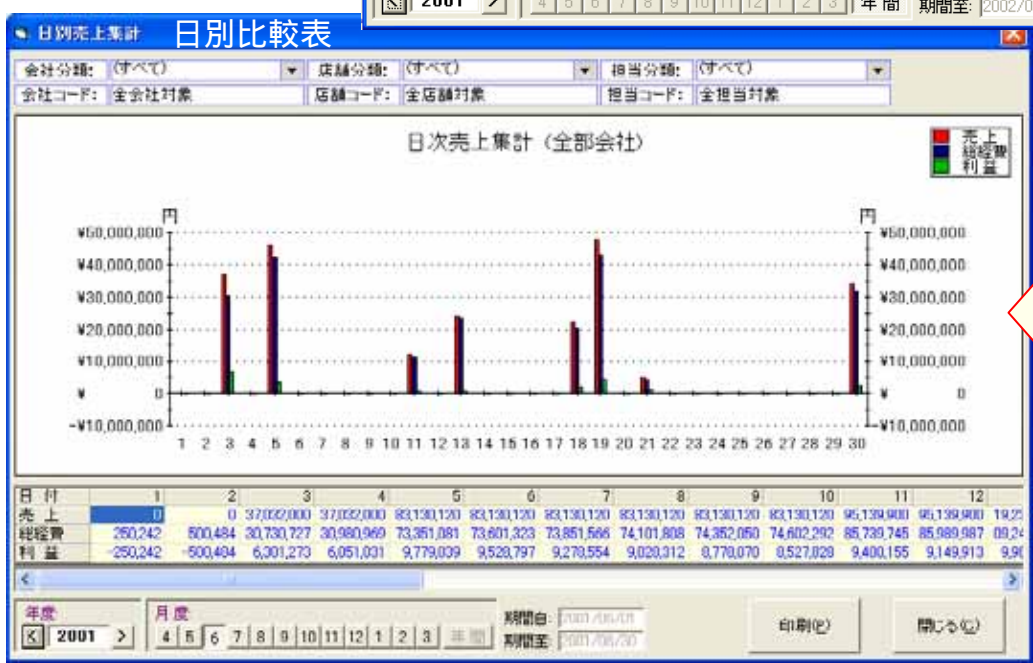
売上比較画面表示



年間売上額と経費及び利益の額を会社別、店舗別、担当者別に表示します



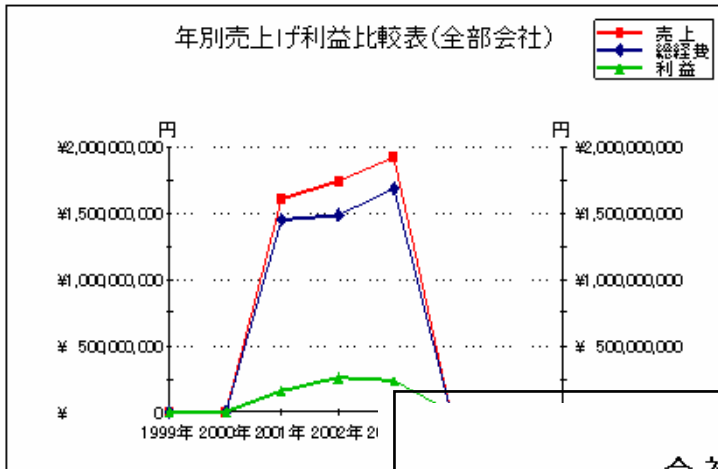
月間売上額と経費及び利益の額を会社別、店舗別、担当者別に表示します



日別売上額と経費及び利益の額を会社別、店舗別、担当者別に表示します

印刷フォームの抜粋

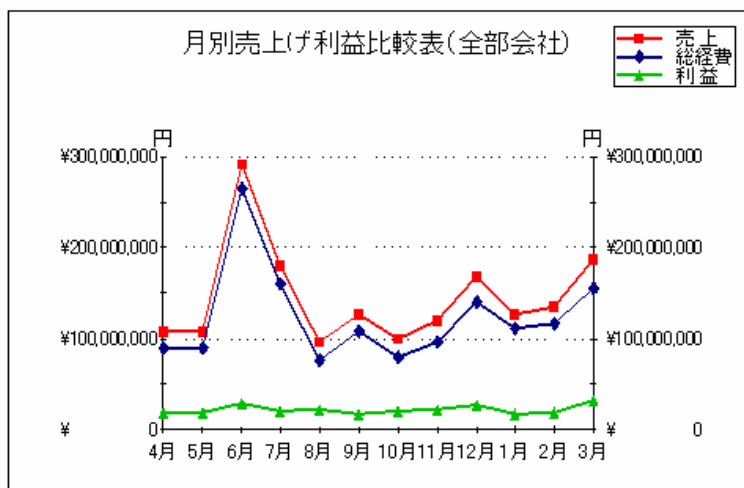
会社利益 比較表



年間売上額と経費及び利益の額を会社別、店舗別、担当者別に印刷します。
比較対象年度は任意の期間を設定できます

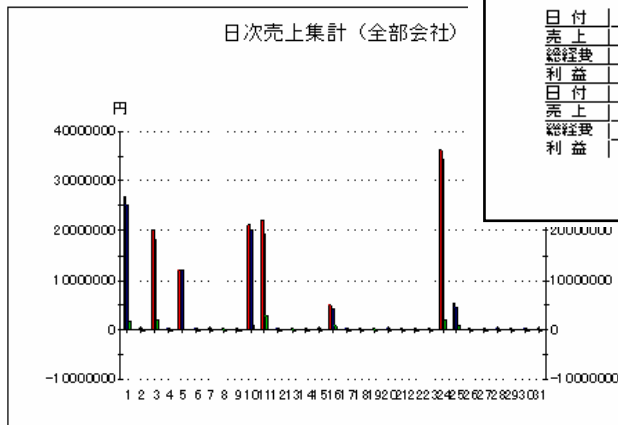
日付	1999年	2000年	2001年
売上	0	0	1,809,584,81
総経費	0	0	1,434,923,87
利益	0	0	154,871,14

会社利益 比較表



月間売上額と経費及び利益の額を会社別、店舗別、担当者別に印刷します

日別売上げ利益比較



日付	2002年4月	2002年5月	2002年6月	2002年7月	2002年8月	2002年9月
売上	107,829,996	107,438,824	292,008,009	180,544,754	96,609,380	125,589,083
総経費	89,695,878	89,280,535	263,962,687	160,378,880	75,376,380	108,631,590
利益	18,134,118	18,158,289	28,045,322	20,165,874	21,233,000	16,957,493

日々の売上額と経費及び利益の額を会社別、店舗別、担当者別に印刷します

日付	1日	2日	3日	4日	5日	6日
売上	26,819,000	0	20,097,800	0	12,008,820	0
総経費	26,089,776	239,776	18,208,676	239,776	12,078,874	239,776
利益	1,729,224	-239,776	1,889,124	-239,776	-71,054	-239,776